

# Inspiron 15

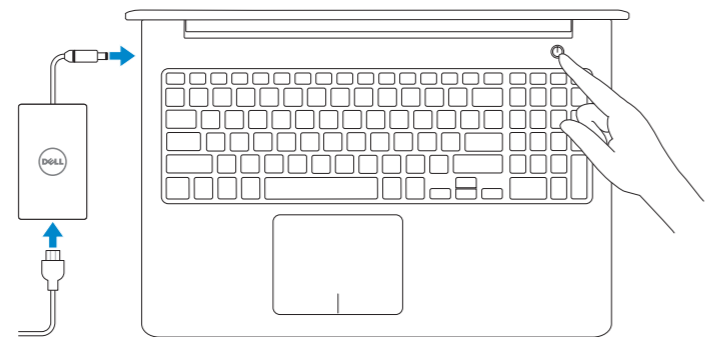
5000 Series

## Quick Start Guide

Priručnik za brzi početak rada  
Panduan Pengaktifan Cepat  
Hướng dẫn khởi động nhanh  
دليل البدء السريع

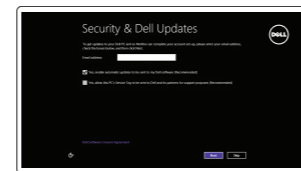
### 1 Connect the power adapter and press the power button

Priključite adapter za napajanje i pritisnite gumb za uključivanje/isključivanje  
Hubungkan adaptor daya dan tekan tombol daya  
Kết nối với bộ chuyển đổi nguồn điện và nhấn nút nguồn  
توصيل مهايئ التيار والضغط على زر التشغيل



### 2 Finish Windows setup

Završite postavljanje Windowsa | Tuntaskan penataan Windows  
Hoàn tất cài đặt Windows | إنهاء إعداد Windows

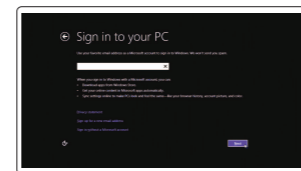


**Enable security and updates**  
Omogućite sigurnost i ažuriranja  
Aktifkan keamanan dan pembaruan  
Bật tính năng bảo mật và cập nhật  
تمكين الأمان والتحديثات



**Connect to your network**  
Spojite se na vašu mrežu  
Sambungkan ke jaringan Anda  
Kết nối vào mạng của bạn  
التوصيل بالشبكة

- NOTE: If you are connecting to a secured wireless network, enter the password for the wireless network access when prompted.**
- NAPOMENA:** Ako se povezujete na sigurnu bežičnu mrežu, upišite zaporku za pristup bežičnoj mreži kad se to zatraži.
- CATATAN:** Jika Anda menghubungkan ke jaringan nirkabel aman, masukkan kata sandi untuk akses jaringan nirkabel tersebut saat diminta.
- GHI CHÚ:** Nếu bạn đang kết nối với một mạng không dây bảo mật, hãy nhập mật khẩu để truy cập mạng không dây khi được nhắc.



**Sign in to your Microsoft account or create a local account**  
Prijavite se u Microsoft račun ili izradite lokalni račun  
Masuk ke akun Microsoft Anda atau buat akun lokal  
Đăng nhập vào tài khoản Microsoft của bạn và tạo tài khoản trên máy tính

قمب تسجيل الدخول إلى حساب Microsoft أو قم بإنشاء حساب محلي

### Locate your Dell apps

Locirajte Dell aplikacije | Cari lokasi aplikasi Dell Anda  
Xác định vị trí các ứng dụng Dell của bạn | Dell تحديد موقع تطبيقات



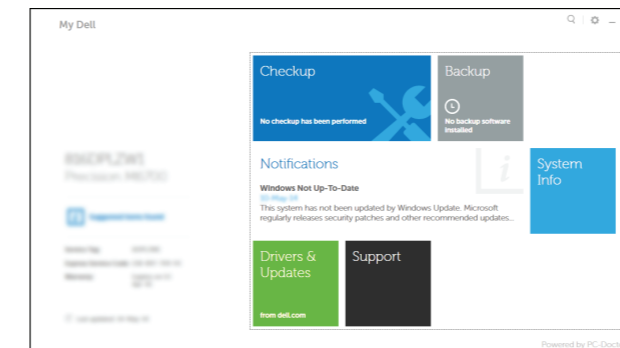
**Register your computer**  
Registrijajte svoje računalo | Daftarkan komputer Anda  
Đăng ký máy tính của bạn | تسجيل الكمبيوتر



**Dell Backup and Recovery**  
Dell Backup and Recovery | Pencadangan dan Pemulihan Dell  
Sao lưu và Phục hồi Dell | Dell Backup and Recovery



**My Dell**  
Moj Dell | Dell Saya  
Dell của tôi | جهاز Dell الخاص بي

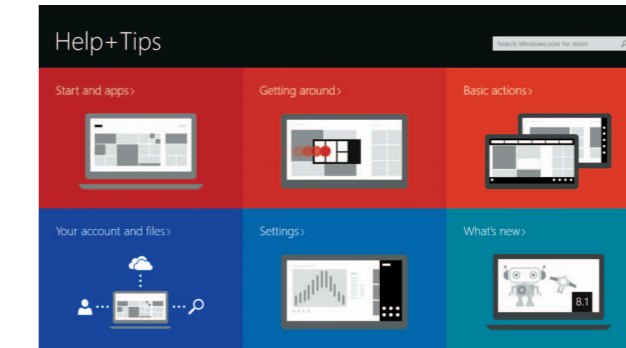


### Learn how to use Windows

Saznajite kako koristiti Windows | Pelajari cara menggunakan Windows  
Tìm hiểu cách sử dụng Windows | Windows تعلم كيفية استخدام



**Help and Tips**  
Pomoć i savjeti | Bantuan dan Tips  
Trợ giúp và Mẹo | التعليمات والتلميحات



**Product support and manuals**  
Podrška i priručnici za proizvod  
Manual dan dukungan produk  
Hỗ trợ sản phẩm và sách hướng dẫn  
دعم المنتج والدلائل

dell.com/support  
dell.com/support/manuals  
dell.com/windows8

**Contact Dell**  
Kontaktirajte tvrtku Dell | Hubungi Dell  
Liên hệ Dell | Dell الاتصال بـ

dell.com/contactdell

**Regulatory and safety**  
Pravne informacije i sigurnost | Regulasi dan keselamatan  
Quy định và an toàn | ممارسات الأمان والممارسات التنظيمية

dell.com/regulatory\_compliance

**Regulatory model**  
Regulatorni model | Model Regulatori  
Model quy định | الموديل التنظيمي

P39F

**Regulatory type**  
Regulatorna vrsta | Jenis regulatori  
Loại quy định | النوع التنظيمي

P39F001

**Computer model**  
Model računala | Model komputer  
Model máy tính | موديل الكمبيوتر

Inspiron 5548



Scan to access  
how-to information

Dell.com/URL/Inspiron/15



© 2014 Dell Inc.  
© 2014 Microsoft Corporation.



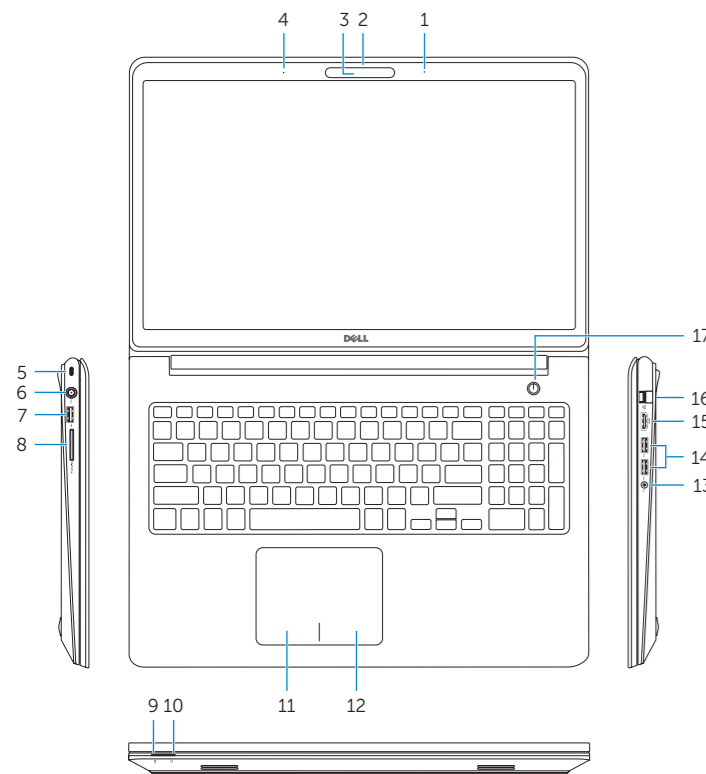
0FMH4WA00



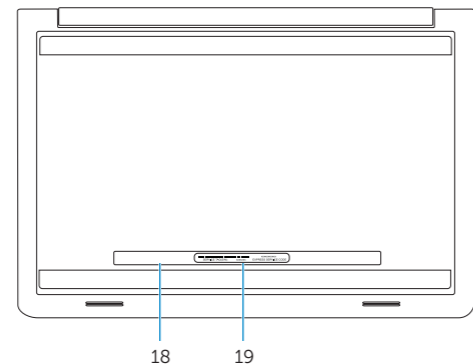
Printed in China.  
2014-10

# Features

Značajke | Fitur | Tính năng | الميزات



- 1. Right microphone
- 2. Intel RealSense 3D camera – optional
- 3. Camera-status light
- 4. Left microphone
- 5. Security-cable slot
- 6. Power-adapter port
- 7. USB 2.0 port
- 8. Media-card reader
- 9. Power and battery-status light
- 10. Hard-drive status light
- 11. Left-click area
- 12. Right-click area
- 13. Headset port
- 14. USB 3.0 ports (2)
- 15. HDMI port
- 16. Network port
- 17. Power button
- 18. Regulatory label
- 19. Service Tag label



- 1. Desni mikrofon
- 2. Kamera Intel RealSense 3D – opcionalno
- 3. Svjetlo statusa kamere
- 4. Lijevi mikrofon
- 5. Utor za sigurnosni kabel
- 6. Ulaz adaptera za napajanje
- 7. Ulaz za USB 2.0
- 8. Čitač medijske kartice
- 9. Svjetla statusa napajanja i baterije
- 10. Svjetlo statusa tvrdog pogona
- 11. Područje za lijevi klik mišem
- 12. Područje za desni klik mišem
- 13. Ulaz za slušalice
- 14. USB 3.0 ulazi (2)
- 15. HDMI ulaz
- 16. Ulaz za priključak mreže
- 17. Gumb za uključivanje/isključivanje
- 18. Regulatorna naljepnica
- 19. Naljepnica servisne oznake

- 1. Mikrofon kanan
- 2. Kamera Intel RealSense 3D – opsional
- 3. Lampu status kamera
- 4. Mikrofon kiri
- 5. Slot kabel pengaman
- 6. Tombol adaptor daya
- 7. Port USB 2.0
- 8. Pembaca kartu media
- 9. Lampu status daya dan baterai
- 10. Lampu aktivitas hard disk
- 11. Area klik kiri
- 12. Area klik kanan
- 13. Port headset
- 14. Port USB 3.0 (2)
- 15. Port HDMI
- 16. Port jaringan
- 17. Tombol daya
- 18. Label regulatori
- 19. Label Tag Servis

- 1. Micrô phải
- 2. Máy ảnh Intel RealSense 3D – tùy chọn
- 3. Đèn trạng thái camera
- 4. Micrô trái
- 5. Khe cấp bảo vệ
- 6. Cổng bộ chuyển đổi nguồn điện
- 7. Cổng USB 2.0
- 8. Khe đọc thẻ nhớ
- 9. Đèn trạng thái pin và nguồn
- 10. Đèn trạng thái ổ cứng
- 11. Vùng nhấp trái
- 12. Vùng nhấp phải
- 13. Cổng tai nghe
- 14. Cổng USB 3.0 (2)
- 15. Cổng HDMI
- 16. Cổng mạng
- 17. Nút nguồn
- 18. Nhãn quy định
- 19. Nhãn Thẻ bảo trì

- 1. الميكروفون الأيمن
- 2. كاميرا Intel RealSense ثلاثية الأبعاد – اختياري
- 3. مصباح حالة الكاميرا
- 4. الميكروفون الأيسر
- 5. فتحة كبل الأمان
- 6. منفذ مهاتن التيار
- 7. منفذ USB 2.0
- 8. قارئ بطاقات الوسائط
- 9. مصباح حالة البطارية والتشغيل
- 10. مصباح حالة محرك الأقراص الثابتة
- 11. منطقة النقر الأيسر
- 12. منطقة النقر الأيمن
- 13. منفذ سماعة الرأس
- 14. منافذ USB 3.0 (2)
- 15. منفذ HDMI
- 16. منفذ الشبكة
- 17. زر التيار
- 18. الملصق التنظيمي
- 19. ملصق رمز الخدمة

# Shortcut keys

Tipke prečaca | Tombol pintasan

Phím tắt | مفاتيح الاختصار

- F1** **Mute audio**  
Isključi zvuk | Mematikan audio  
تأمت الصوت | كتم الصوت
- F2** **Decrease volume**  
Smanjenje glasnoće | Menurunkan volume  
Giảm âm lượng | خفض مستوى الصوت
- F3** **Increase volume**  
Povećanje glasnoće | Meningkatkan volume  
Tăng âm lượng | رفع مستوى الصوت
- F4** **Play previous track/chapter**  
Reprodukcija prethodnog zapisa/poglavlja | Memutar trek/bab sebelumnya  
تشغيل المسار/الفصل السابق | تشغيل الممسار/الفصل السابق
- F5** **Play/Pause**  
Reprodukcija/Pauza | Memutar/Menjeda  
Phát/Tạm dừng | تشغيل/إيقاف مؤقت
- F6** **Play next track/chapter**  
Reprodukcija prethodne pjesme/poglavlja | Memutar trek/bab selanjutnya  
Phát bản nhạc/chương kế tiếp | تشغيل المسار/الفصل التالي
- F8** **Switch to external display**  
Prebaci na vanjski zaslon  
Beralih ke display eksternal  
Chuyển đổi sang màn hình hiển thị bên ngoài  
التبديل إلى الشاشة الخارجية
- F9** **Open Search charm**  
Otvori izbornik Traži | Membuka tombol Pencarian  
Mở nút Tìm kiếm | افتح اختصار البحث
- F10** **Toggle keyboard backlight (optional)**  
Prebacivanje na pozadinsko osvetljenje tipkovnice (opcionalno)  
Beralih antar lampu latar keyboard (opsional)  
Bật tắt đèn nền bàn phím (tùy chọn)  
تبدیل الإضاءة الخلفية للوحة المفاتيح (اختياري)

- F11** **Decrease brightness**  
Smanjivanje svjetline | Menurunkan kecerahan  
Giảm độ sáng | تخفيض مستوى السطوع
- F12** **Increase brightness**  
Povećavanje svjetline | Meningkatkan kecerahan  
Tăng độ sáng | رفع مستوى السطوع
- Fn** + **PrtScr** **Turn off/on wireless**  
Isključi/uključi bežično  
Mengaktifkan/menonaktifkan nirkabel  
Tắt/mở mạng không dây  
تشغيل/إيقاف تشغيل الاتصال اللاسلكي
- Fn** + **Esc** **Toggle Fn-key lock**  
Prebacivanje zaključavanja tipke Fn  
Mengalihkan kunci tombol Fn  
Bật tắt khóa phím Fn  
تبدیل قفل مفتاح Fn

**NOTE:** For more information, see [Specifications at dell.com/support](https://www.dell.com/support).

**NAPOMENA:** Za više informacija pogledajte [Spesifikacije na dell.com/support](https://www.dell.com/support).

**CATATAN:** Untuk informasi selengkapnya, lihat [Spesifikasi di dell.com/support](https://www.dell.com/support).

**GHI CHÚ:** Để biết thêm thông tin, hãy xem [Thông số kỹ thuật tại dell.com/support](https://www.dell.com/support).

**ملاحظة:** لمزيد من المعلومات، راجع المواصفات على العنوان [dell.com/support](https://www.dell.com/support).